

<http://europa.eu.int/ploteus>

PLOTEUS

**Portal on Learning
Opportunities Throughout the
European Space**

**O Portal sobre Oportunidades
de Aprendizagem no Espaço
Europeu**



O portal PLOTEUS foi concebido com uma perspectiva de aprendizagem ao longo da vida, proporcionando aos cidadãos um instrumento de informação e apoio à mobilidade transnacional. Embora tenha sido pensado prioritariamente para uma utilização directa do público em geral, constitui-se também como uma ferramenta de trabalho para os profissionais de educação e formação, em particular aqueles ligados à orientação.

Trata-se de um serviço da Comissão Europeia desenvolvido com o apoio da rede *Euroguidance* (www.euroguidance.org.uk) da qual faz parte o CENOR, Centro Nacional de Recursos para a Orientação Vocacional, integrado na Direcção-Geral de Inovação e de Desenvolvimento Curricular do Ministério da Educação.

Como membro da rede *Euroguidance*, o CENOR tem desempenhado um papel fulcral na classificação da informação incluída no PLOTEUS, bem como na sua actualização.





Utilizando o portal PLOTEUS

O PLOTEUS visa facilitar a navegação entre fontes de informação existentes sobre oportunidades de aprendizagem e assuntos correlacionados. Disponibiliza dados acerca de cada um dos países participantes - Estados Membros da União Europeia e do Espaço Económico Europeu e ainda Bulgária, Roménia, Suíça e Turquia. O portal pode ser consultado em várias línguas, bastando para tal seleccionar aquela que pretende.

A informação encontra-se dividida em 5 secções:



Oportunidades de Aprendizagem



Sistemas Educativos



Intercâmbios e Bolsas de Estudo



Contacto



Mudança de País





Oportunidades de Aprendizagem

Esta secção oferece ao utilizador informação vasta sobre oportunidades de aprendizagem nos países participantes. A pesquisa pode assentar em diferentes critérios: nível de ensino, língua em que pretende aprender, país (podendo ainda escolher a região) e a área de estudo. Pode conduzir-se a pesquisa com base num só critério de pesquisa, mas isso resultará naturalmente numa lista vastíssima de informação. Quanto mais específica for a pesquisa, mais hipóteses o utilizador terá de obter a informação pretendida.

Todas as pesquisas efectuadas através do PLOTEUS resultam numa listagem de ligações a páginas web de fontes de informação relevantes. Por cada ligação surge uma descrição da mesma, é indicada a localização geográfica respectiva (país/região), bem como a(s) língua(s) em que a informação se encontra disponível. Os resultados das pesquisas sobre oportunidades de aprendizagem aparecem geralmente na língua do país seleccionado. Os países que possuam bases de dados com oportunidades de aprendizagem fornecerão ligações às mesmas, sendo necessário proceder a nova pesquisa.

Do lado direito de cada ligação, existem dois botões que podem ser utilizados para enviar e-mails a partir do PLOTEUS. Ao clicar no 1º, os utilizadores enviam a respectiva ligação a um amigo. O 2º oferece aos utilizadores a possibilidade de dar conta de ligações quebradas ou de comentar sobre a qualidade do conteúdo dessa ligação. O e-mail é enviado para o centro *Euroguidance* responsável pela publicação da ligação (o CENOR no caso de Portugal) e não para a instituição ou organização a que diz respeito a ligação.

Ao clicar no nome da instituição ou organização da listagem de resultados, a respectiva página web abre numa nova janela.

É igualmente possível levar a cabo uma pesquisa avançada em qualquer das 5 secções do portal PLOTEUS. Esta funcionalidade revela-se mais útil na secção das oportunidades de aprendizagem.

Este tipo de pesquisa permite ao utilizador usar palavras-chave para efectuar uma busca mais específica. Na secção de oportunidades de aprendizagem o utilizador dispõe também de uma listagem de A a Z a partir da qual pode seleccionar áreas de estudo. Dada a especificidade destas áreas de estudo, é recomendável que se proceda, em 1ª instância, a uma pesquisa simples.



Sistemas Educativos

Esta secção tem por objectivo disponibilizar informação acerca dos sistemas educativos e formativos nacionais, desde o 1º ciclo até à formação pós-graduada, passando pelo ensino e formação profissional. Também aqui as pesquisas efectuadas apresentam ligações a páginas *web* nacionais, de modo a assegurar a actualidade da informação.



Intercâmbios e Bolsas de Estudo

Como o título indica, esta secção oferece informação sobre possibilidades de financiamento de um período de estudos no estrangeiro, nomeadamente através de programas comunitários de mobilidade, como é o caso do Sócrates, de outros programas de intercâmbio a nível europeu e de bolsas de estudo.

A pesquisa aqui é efectuada tendo por base o país de origem e aquele onde o utilizador pretende estudar. Pode-se, contudo, optar por não escolher nenhum país em particular caso essa decisão não tenha ainda sido tomada ou no caso de se querer ter uma ideia genérica da oferta existente na Europa.



Contacto

Nesta secção são disponibilizados contactos de instituições e organizações nacionais que actuam no campo da informação e orientação. Uma vez mais, a pesquisa pode ser feita por nível de ensino, bem como por país e até região.



Mudança de País

A secção *Mudança de país* oferece informação importante quando se considera a possibilidade de estudar ou trabalhar noutro país europeu. Inclui informação genérica sobre cada país, indicações sobre alojamento, enquadramento legal sobre estudar e trabalhar, bem como custo de vida, segurança social e impostos.



Outras funcionalidades do portal PLOTEUS

Além das 5 secções de pesquisa, o portal PLOTEUS disponibiliza ainda uma secção de perguntas frequentes e outra de ligações úteis. Oferece ainda uma caixa de correio onde o utilizador pode depositar mensagens com perguntas ou comentários. Existe ainda a possibilidade de propor a adição de um sítio de Internet no portal, que será avaliada pelos editores do PLOTEUS.



CENOR

Centro Nacional de Recursos para a Orientação Vocacional

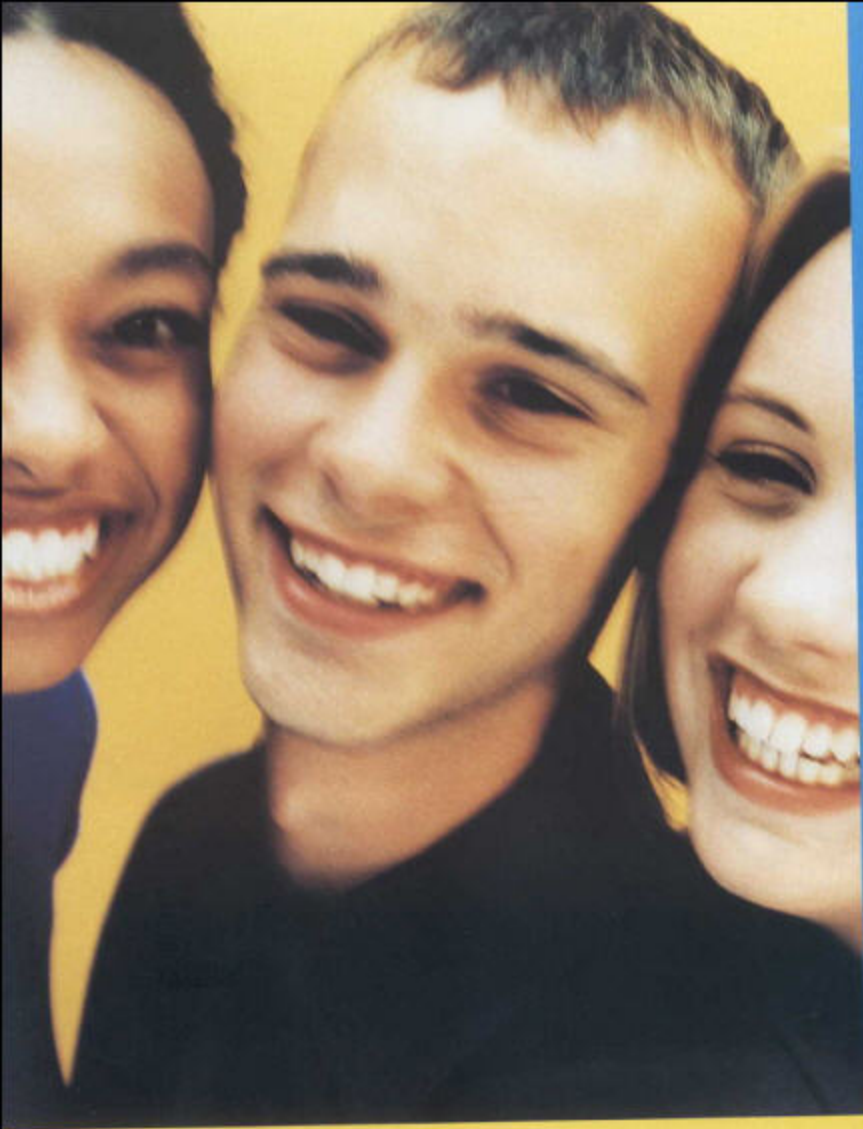
Av. 24 de Julho, 140, 4º 1399-025 Lisboa
Tel: 21 393 45 35 Fax: 21 393 46 93
e-mail: cenor@dgidc.min-edu.pt
www.dgidc.min-edu.pt



Leonardo da Vinci

Projeto Leonardo da Vinci apoiado por Comissão Europeia. A elaboração, escrita, edição, publicação, distribuição, venda, manutenção e custos de envio e entrega de materiais são financiados por este projeto de fundo.

euro|guidance



<http://europa.eu.int/ploteus>

